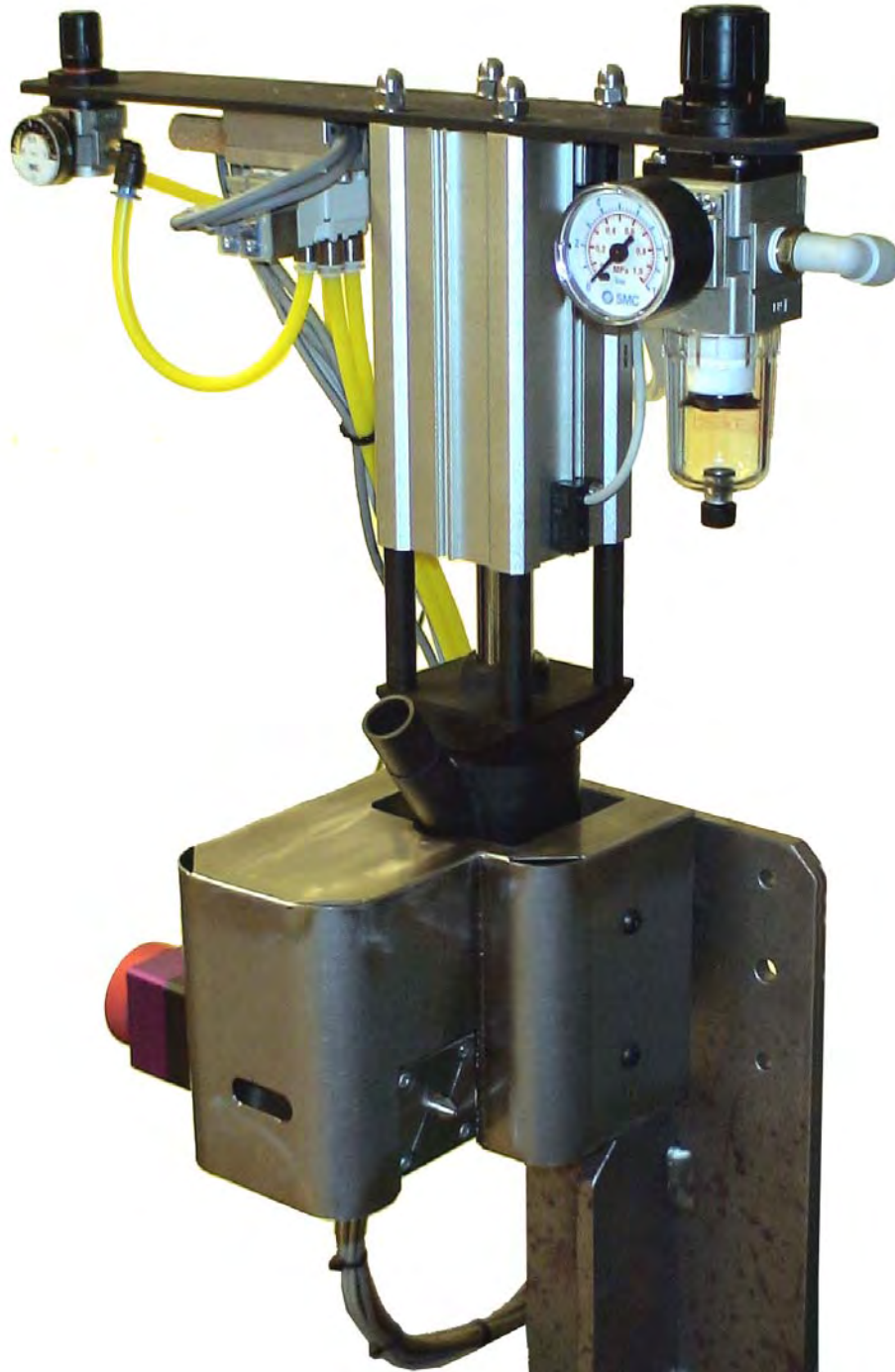


580-00-004

Schmelz und Dosiereinheit für Polyamid



Technische Daten

Tankinhalt	70 ccm
Temperatur Tank	220°C
Temperatur Ventil	250°C
Materialdruck	7.4 bar

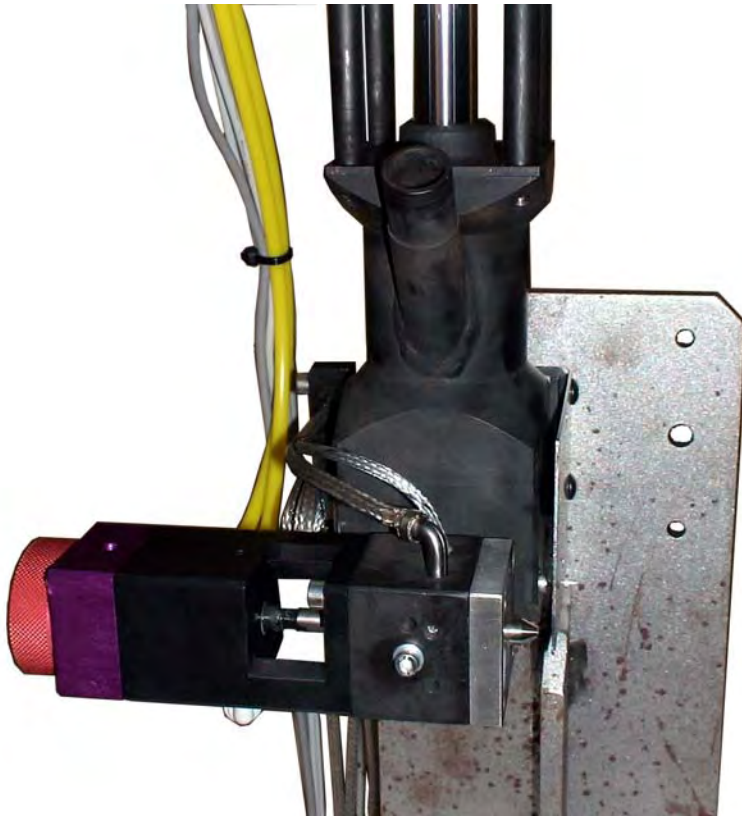
2 elektronisch geregelte Heizzonen

- Tank 2x200 W
- Ventil 100 W

Abmessungen

Breite	160mm
Tiefe	350mm
Höhe	ca. 10kg
Gewicht	

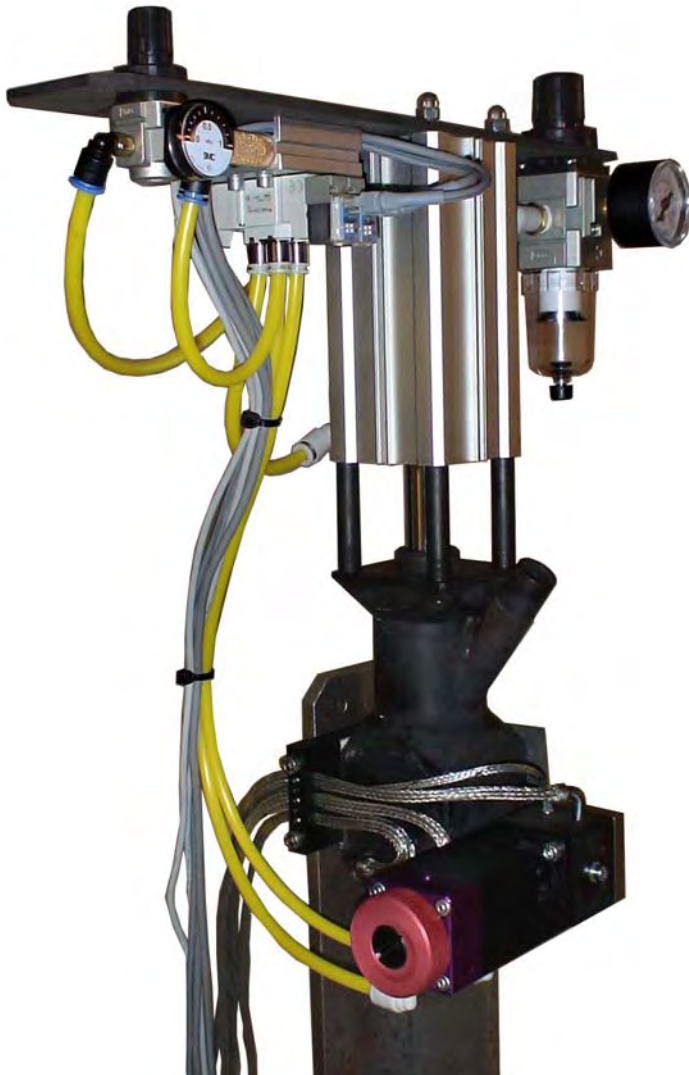
Elektrischer Anschluss	230V50Hz 2,5A
Druckluft	6bar



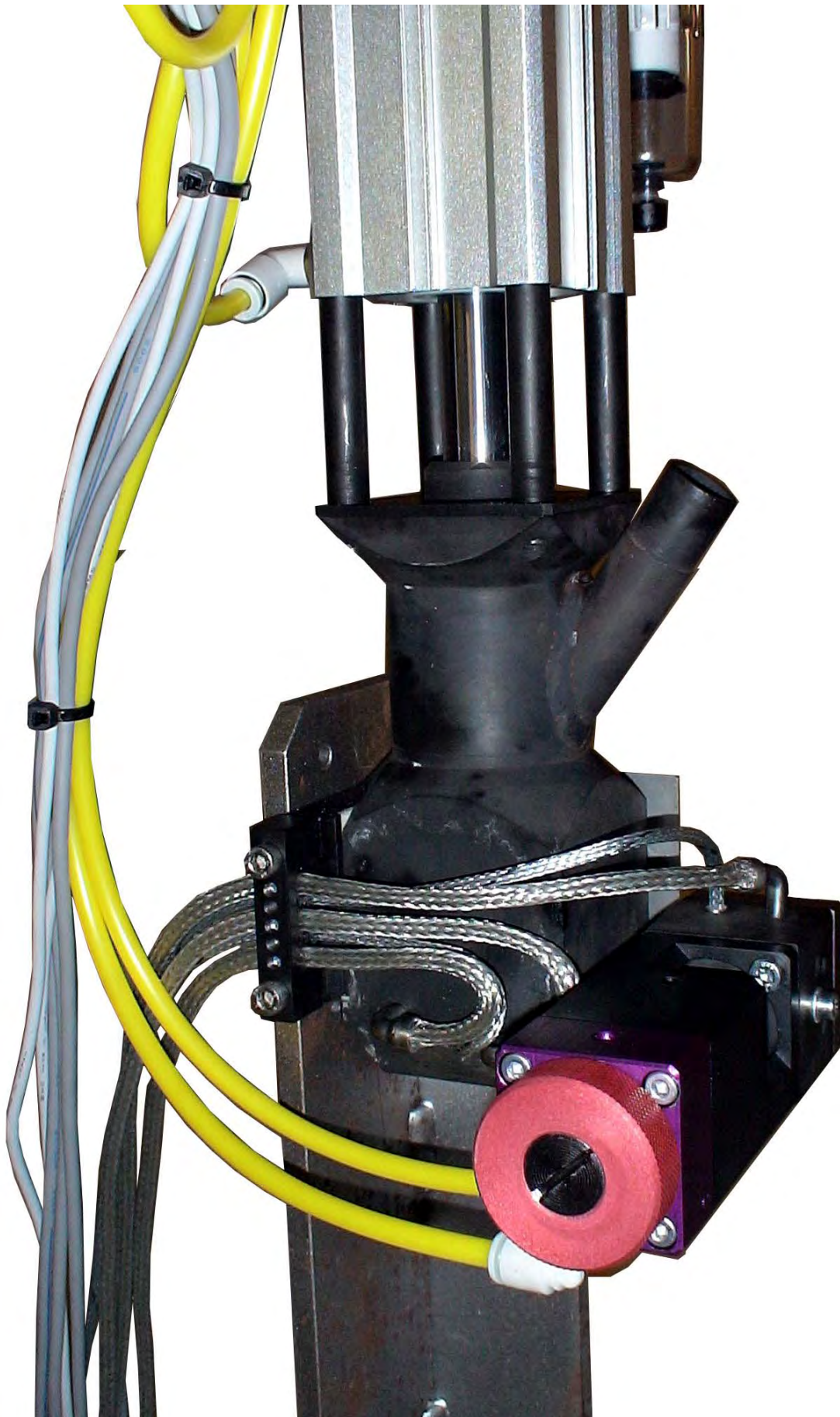
⇐ Einfüllstutzen für Granulat

⇐ Materialtank

⇐ Auslassventil mit Düse

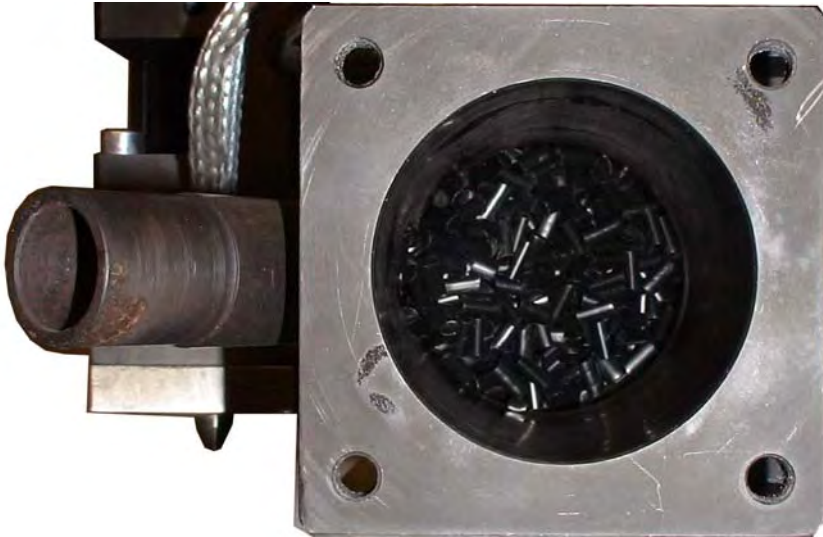


Thermische Trennung zwischen Tank und Ventil

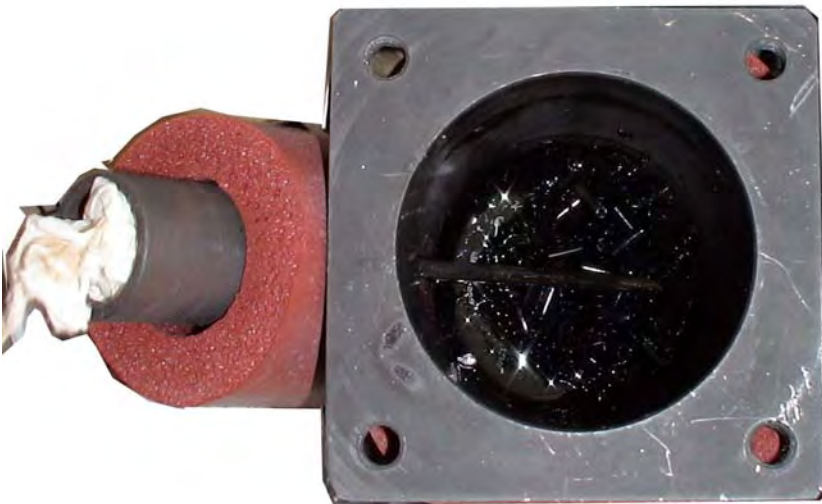


Tank, Ventil, Heizpatronen und Fühler

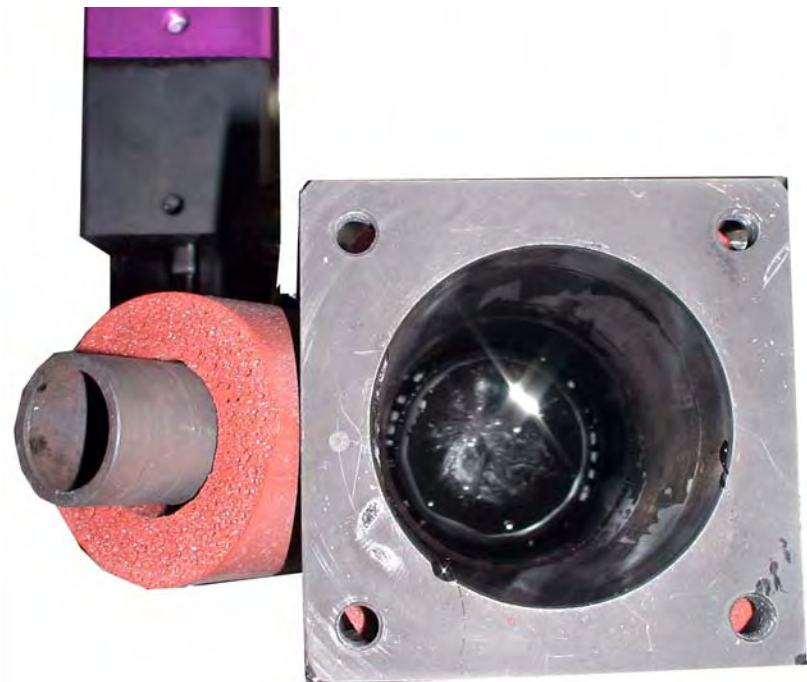
Befüllen, schmelzen und entleeren des Tanks



Tank mit 70gr. Granulat



Granulat bei 160°C



Tank leer

Schmelz und Dosiereinheit für Polyamid

Gerät in betrieb nehmen

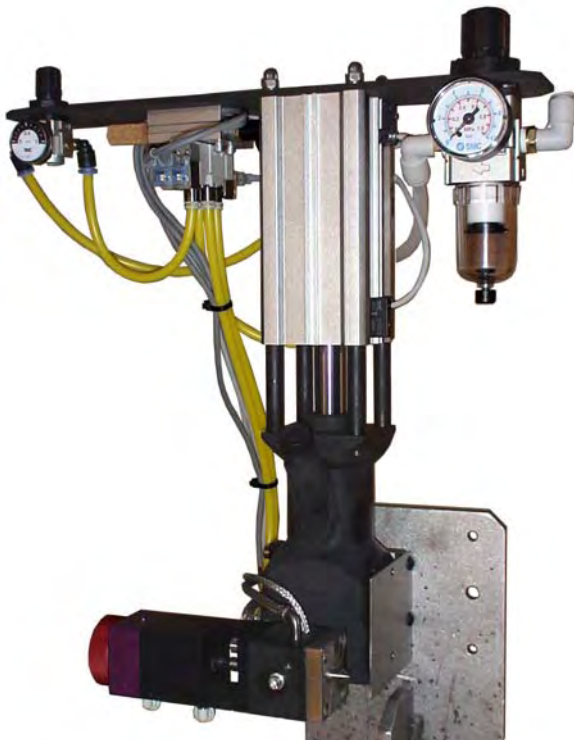
Kolben nach oben fahren

Granulat durch den Füllstutzen einfüllen.

Füllstutzen gasdicht verschliessen oder Rauch absaugen.

Sobald das Material aufgeschmolzen ist kann der Kolben eingefahren werden.

Eventuelle Luftpinschlüsse werden am Kolbenrand eliminiert



Kolben einfahren und geschmolzenes Material mit Druck beaufschlagen.

Durch öffnen des Auslassventils über Zeit können Mengen ab 0,1gr dosiert und in eine Form eingespritzt werden.

Wenn der Tank leer ist, wird der Kolben nach oben gefahren und der Tank kann nachgefüllt werden.